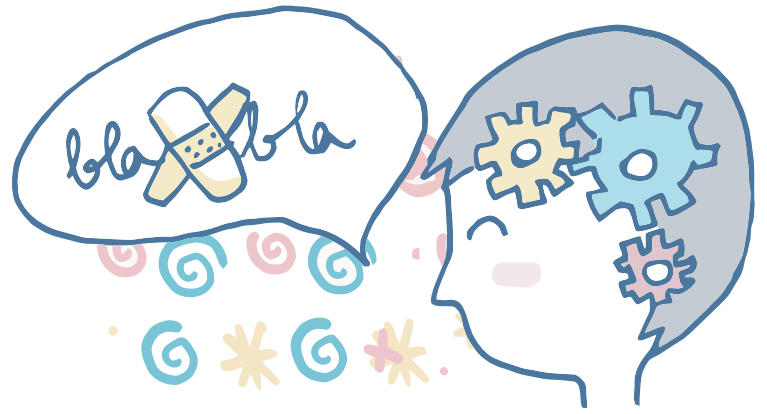


**“NO HAY LIMITE,  
NO HAY FRONTERA”.**

**LO IMPORTANTE NO ES CÓMO  
LO DECIMOS, SINO QUÉ DECIMOS.**

**Joe Biden.**



Hablemos de Tartamudez ( Disfluencia ) como cada 22 de Octubre:  
Dia Internacional de la Toma de Conciencia de la Tartamudez.

Son espacios y tiempos necesarios aún para continuar con la difusión de conceptos actualizados sobre la problemática.

Esta misma, es la dificultad de sostener la fluidez del habla, que no compromete la inteligencia ni el carácter. No es un obstáculo para lograr los objetivos que nos proponemos en la vida.

Aparece en edades tempranas, es genético con menor o mayor grado de dificultad. Requiere del compromiso de todos ,de ser “buenos escuchas”.

Requiere de profesionales Fonoaudiólogos especializados en el tema, para abordar un tratamiento adecuado, de ser necesario , de modo temprano para resolverlo.

Hacer un diagnóstico diferencial , para aplicar pautas sin perder tiempo, ni esperar. Esto, evita que el cuadro se instale dentro de la estructura del lenguaje, evita esperas que producen complicaciones en la familia y en la escuela, evita rótulos estigmatizantes sin sentido. Conocer y saber de qué se trata, trabarse al hablar, nos incluye a todos.

Tratar de sostener el contacto con la mirada, no completar las frases, esperar el turno para hablar en toda situación, no acallar el tema, es el principio y fundamental ayuda para que, la comunicación esté centrada en el contenido y no en la forma. En la familia y en el ámbito escolar no contribuir a que esto sea un tema “tabú”.

Entender que si lo ocultamos , la tensión , la vergüenza y el miedo aumentan sin sentido.

No se debe esperar a que una traba desaparezca , si persiste en el habla más de tres meses.

Consultar , detectar, y pedir asesoramiento adecuado es posible, con un profesional preparado para hacerlo.

El ámbito escolar requiere de docentes informados para ayudar al niño o adolescente a manifestarse cómodo y confiado en el aula. Las pautas de escucha atenta y respetando los tiempos es fundamental.

El marco que da el 22 de Octubre de cada año, es un modelo excelente en el mundo, para generar de modo permanente, la cooperación entre las Personas que Tartamudean, los profesionales y la comunidad en su conjunto.

**LA TARTAMUDEZ ES UN COMPROMISO DE TODOS.**

Lic. Claudia Lucia Díaz | Fonoaudióloga Especializada en Disfluencia | MN 7668.